

# 商業の各分野の内容を学んで資格に挑戦!

商業では、誰もが社会生活を営んでいくうえで必要な商業活動の基礎から、進学や就職をしたときに実際に役立つ専門的な知識や技術を学ぶことができます。

商業で学んだ知識や技術は、全国商業高等学校協会が主催している検定試験でその実力を試すことができます。商業の分野・科目を理解して、しっかりと勉強すれば、検定試験の上級に合格することも夢ではありません。また、これらの検定を取得すると進路に生かすこともできます。

## マネジメント分野

企業の経営管理に欠かせない経済の仕組みや法規を詳しく勉強します。「グローバル化」や「経済成長」、「国際経済」や「金融政策」などニュースに出てくる言葉がたくさん学べます。また、自分で会社を作る「起業」についても勉強できます。

ビジネス・マネジメント

グローバル経済

ビジネス法規

## ビジネス情報分野

会社で使われているワープロや表計算、プレゼンテーションソフトの使い方、「ネットワーク技術」や「情報セキュリティ」など、コンピュータの知識を基礎から学べます。プログラミング言語も勉強すれば、将来はIT エンジニア!?

情報処理

ソフトウェア活用

プログラミング

ネットワーク活用

ネットワーク管理

## 基礎的科目

ビジネス基礎  
ビジネス・コミュニケーション



## 総合的科目

課題研究  
総合実践

## マーケティング分野

消費者が商品を買うまでの行動や意識などを調べて、新しい商品を開発したり、値段を決めたりする仕組みなどが学べます。自分たちで商品やパッケージデザインを考えて、実際に販売している学校もあります。

マーケティング

商品開発と流通

観光ビジネス

## 会計分野

会社が取引をする際の商品やお金の流れから、その会社の価値や利益などが分かる資料を作成する仕組みが学べます。製品1個がいくらでできるか計算する「原価計算」や経営方針の決定に役立つ「管理会計」を勉強すれば目指すは夢の公認会計士!?

簿記

財務会計I

財務会計II

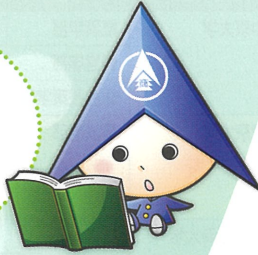
原価計算

管理会計

過去の出題例(一部改変)にチャレンジしてみましょう!

- 基** 基礎的な科目      **総** 総合的な科目
- 経** ビジネス経済分野      **マ** マーケティング分野
- 情** ビジネス情報分野      **会** 会計分野

1級を3種目以上取得すると表彰してもらえるよ!  
どの検定もビジネス社会で役に立つ内容だね!  
早速ホームページにアクセスしてみよう!



## 珠算・電卓実務検定試験

**基 総**

そろばんや電卓を利用してビジネスの諸活動に必要な計算処理能力を問う検定です。

**第1級 ビジネス計算部門** (そろばん又は電卓を使用)  
翌年2月4日満期、額面¥1,900,000の手形を割引率年2.45%で12月25日に割引くと、手取金はいくらか。  
(両端入れ、割引料の円未満切り捨て)

ア. ¥1,894,643    イ. ¥1,894,644    ウ. ¥1,894,645

## ビジネスコミュニケーション検定試験

**基 総**

ビジネスマナーを中心とした問題が出題されます。面接試験も行われ、将来の就職・進学に向けた面接への準備としても活用できます。

ビジネスにおける話し方について、次のなかから適切なものを一つ選びなさい。

- ア. 用件を正確に伝えるために、5W3Hで話を展開する。
- イ. わかりやすい言葉や表現を心掛け、外来語や専門用語などは相手に応じて用いる。
- ウ. 回りくどい言い方や二重否定などは避け、短い文で簡潔に伝える。
- エ. 相手の話よりも自分の話題で展開し、あらかじめ考えたストーリーどおりに進める。

## 商業経済検定試験

**基 マ 経**

経済問題や国際情勢を企業経営の基本原則などをもとに正しく理解することができる能力を問う検定です。

### マーケティング

下線部のような市場を何というか、次のなかから適切なものを一つ選びなさい。

経済発展は、生産や流通、消費の動向に大きな影響を与えてきた。消費の動向について目を向けてみると、経済発展を遂げた現代では、複数の企業が互いに競争することで市場に商品があふれ、消費者はそれらの商品のなかから選択して購入することができる、消費者に有利な市場となっている。(以下省略)

ア. 買い手市場    イ. 寡占市場    ウ. 売り手市場

## 英語検定試験

**総**

英語の知識及び技能を問う検定です。企業活動のグローバル化が進むなか、英語への関心はますます高まっています。

### 第1級

次の英文の( )の中に入るもっとも適当なものを1つ選びなさい。

It is ( ) to reduce our garbage to protect our environment.

ア. necessary    イ. fearful    ウ. harmful    エ. original

## ビジネス文書実務検定試験

**情**

社会に出て即戦力となるために必要なビジネス文書に関する知識と入力技能を問う検定です。

### 第1級 ビジネス文書部門

「晩夏の候、」とは何月の時候の挨拶か。

ア. 7月    イ. 8月    ウ. 9月



## 情報処理検定試験

**情**

情報社会に対応した情報処理に関する知識と技術を問う検定です。ビジネス情報部門とプログラミング部門があります。

### 第1級 プログラミング部門

流れ図の説明を読んで、流れ図の(1)、(2)にあてはまる答えを解答群から選び、記号で答えなさい。

<流れ図の説明>

処理内容 配列に記憶した文字列を並べ替えてディスプレイに表示する。

処理条件 1. 配列 Bird に文字列を記憶する。なお、データ件数は n 件である。

配列	(0)	(1)	~	(n-1)	(n)
Bird		duck	~	starling	eagle

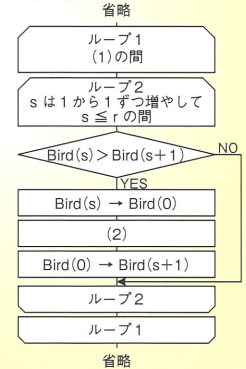
2. 配列 Bird の文字列を昇順に並べ替える。

3. 並べ替えが終わったら、配列 Bird の内容を表示する。

解答群

- ア. r は n から 1 ずつ減らして  $r \geq 1$
- イ. r は n-1 から 1 ずつ減らして  $r \geq 1$
- ウ. Bird(s+1) → Bird(s)
- エ. Bird(s) → Bird(s+1)

<流れ図>



## 簿記実務検定試験

**会**

簿記会計の基礎から株式会社の決算・財務諸表分析までの知識・技術など簿記実務の能力を問う検定です。

### 第1級 会計

損益計算書の営業外収益に属する項目(科目)を次のなかから1つ選びなさい。

ア. 社債利息    イ. 前受利息    ウ. 売上割引    エ. 有価証券利息